

VOUS CONSEILLER
POUR PLUS DE
PERFORMANCE



Le guide de nos offres

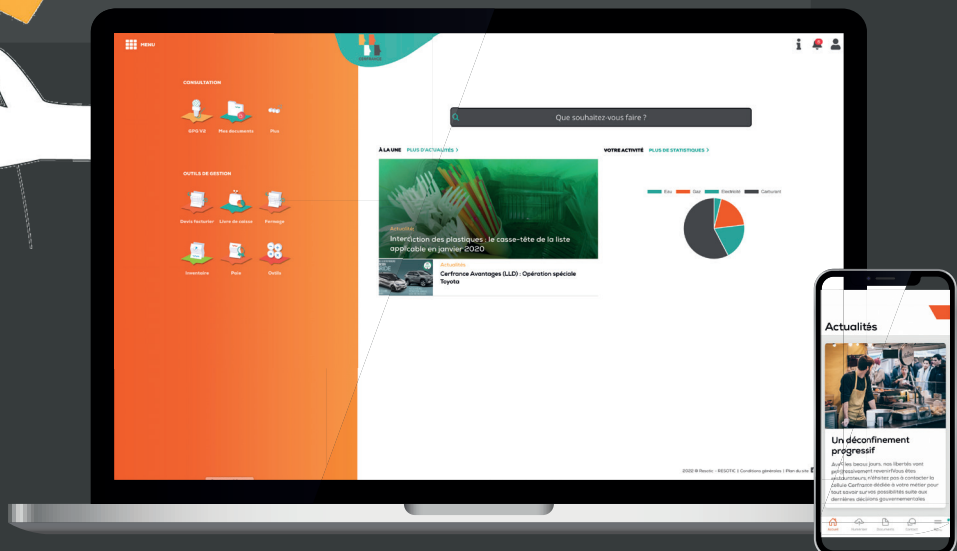
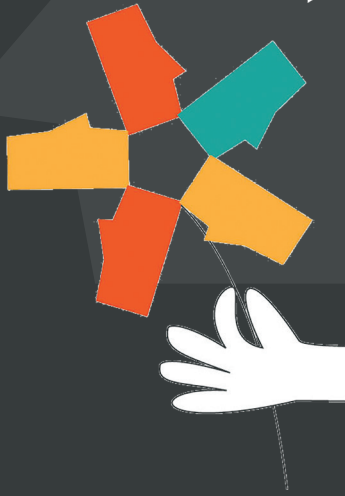


→ Tous les conseils, tous les accompagnements...
Pour garantir la réussite de votre entreprise.

CONNECT

CERFRANCE

Votre espace numérique qui vous offre un **bouquet digital** !



- 1 Accès à mes informations 24h/24
- 2 Accès aux outils (tenue de caisse, facturation, tutoriels)
- 3 Application mobile
- 4 Assistance téléphonique
- 5 Suivi de mon activité
- 6 Plateforme collaborative
- 7 Accès à votre plateforme de facture électronique *Effinum*

Sommaire

4-5

Avant-Propos

6

Je souhaite **m'installer et piloter**

7

Je **réponds à mes obligations** quotidiennes avec sérénité

8

Je souhaite **dynamiser le fonctionnement** de mon entreprise

9

Je souhaite **optimiser mes prélèvements obligatoires**

10

J'emploie de la **main-d'œuvre**

11

J'analyse ma capacité à **investir**

12

J'anticipe **la cession / la transmission** de mon entreprise

Avant Propos

Donnez une impulsion à votre activité



Bénéficiez d'une vue globale et professionnelle grâce à nos conseils : experts-comptables, conseillers, juristes.....

Cette vision nous permet d'apporter un conseil indépendant et optimisé.

A vos côtés depuis **plus de 60 ans**.

Pionniers du conseil et de l'expertise comptable, les premiers centres de gestion et d'économie rurale, créés en 1950, avaient pour objectifs l'amélioration des performances économiques et le conseil aux agriculteurs. Aujourd'hui, le Réseau Cerfrance s'impose comme la référence de l'accompagnement des entrepreneurs et acteurs des territoires, vers la performance globale incluant les aspects économiques, sociétaux et environnementaux.

Des **conseillers experts** à votre service



Conseil & stratégie
d'entreprise



Expertise
comptable



Juridique
& fiscal



Social &
Paie



Gestion du
patrimoine



Ressources
Humaines



Environnement
& énergie

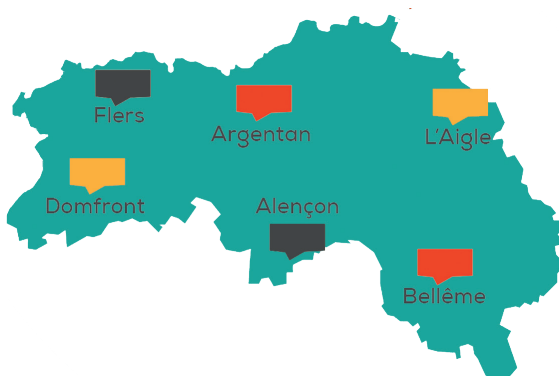


Accompagnement
digital

Un **engagement local** pour vous accompagner dans chaque étape de votre entreprise et mieux comprendre vos besoins.

Présent sur l'ensemble du territoire, Cerfrance Orne est au plus proche de chacun de ses adhérents.

Cette proximité nous permet de mieux comprendre les enjeux et les problématiques que nos adhérents rencontrent au quotidien et de nouer avec eux des relations de confiance, étroites et privilégiées. C'est également un atout pour identifier les solutions économiques locales les plus performantes.



Un **partenaire** de confiance

+ de
60 ans
d'expertise

3500
adhérents

238
collaborateurs
engagés



Je souhaite m'installer et piloter.

Vous êtes à un moment clé : vous vous installez, votre enfant reprend l'entreprise, ou vous vous associez avec un salarié ou un tiers. Vous vous interrogez sur les complexités juridiques et financières, les plans d'affaires solides, les opportunités de financement ? Vous souhaitez transformer vos aspirations en réalités durables, tout en préservant vos valeurs ?

Je veux connaître **les démarches pour m'installer**

- Nous vérifions la viabilité de votre projet
- Vous sollicitez des financements bancaires avec notre étude de faisabilité

Je **m'engage dans mon projet d'installation**

- Nous évaluons l'intérêt de créer une société
- Nous vous éclairons sur l'achat de parts dans une société
- Nous réalisons une étude complète d'installation
- Nous prenons en compte vos objectifs personnels et professionnels
- Nous planifions avec vous les étapes clés de votre installation
- Améliorez votre collaboration et votre communication entre associés grâce à notre accompagnement humain

Je suis jeune entrepreneur et **je veux piloter**

- Nous mettons en place le suivi de vos indicateurs principaux par des tableaux de bord
- Nous estimons et analysons votre résultat prévisionnel
- Nous vous guidons dans la recherche de solutions pour sécuriser votre trésorerie
- Nous analysons vos performances



Je réponds à mes obligations quotidiennes avec sérénité.

Entre la gestion des factures, vos obligations d'employeur de main d'œuvre, vous jonglez avec une multitude de tâches chaque jour. Dans un monde où toutes les démarches se dématérialisent, vous ne savez plus comment utiliser les nouveaux outils proposés ?

Vous souhaitez déléguer ? Faire tout ou partie ? Vous recherchez des solutions qui vous permettent de gérer vos responsabilités avec calme et efficacité.

J'organise **la gestion de mon entreprise**

Nous vous mettons à disposition des outils pour :

- transmettre vos documents (factures, contrats...) en toute simplicité
- établir vos factures grâce à l'outil efacture
- enregistrer vos opérations de caisse, via le livre de caisse ou le logiciel de caisse
- gérer vos factures électroniques avec notre Plateforme agréée Effinum
- suivre vos principaux indicateurs d'activité

Vous préférez déléguer, nous prenons en charge pour vous :

- la réalisation de votre facturation et la gestion des relances de paiement
- le suivi de la réception de vos factures ainsi que des relances fournisseurs sur votre plateforme agréée Effinum

Je respecte **mes obligations d'employeur**

- Nous préparons le formalisme d'une embauche salariée
- Nous réalisons vos bulletins de salaire
- Nous réalisons / mettons à jour votre Document Unique d'Evaluation des Risques et vous accompagnons sur le suivi des actions
- Nous vous proposons notre coffre-fort pour stocker les documents de vos salariés



Je souhaite dynamiser le fonctionnement de mon entreprise.

Après avoir pris connaissance de votre dernier résultat, ou lors d'un point intermédiaire avec votre conseiller, vous souhaitez améliorer la rentabilité de vos activités. Vous souhaitez savoir comment vous y prendre ? Vous avez un surcroît de travail ou vous recherchez de nouvelles activités rémunératrices ?

Je veux me situer en cours d'année pour **optimiser mon revenu**

- Nous estimons et analysons votre résultat prévisionnel
- Nous mettons en place le suivi de vos indicateurs principaux par des tableaux de bord
- Nous calculons vos marges par activité
- Nous accompagnons la définition de votre prix de vente
- Nous vous aidons à construire votre stratégie de rémunération (arbitrage rémunération / dividendes, avantages fiscaux et sociaux...)

J'identifie **mes leviers d'amélioration**

- Nous vous proposons un diagnostic de votre entreprise
- Nous analysons votre rentabilité
- Nous vous éclairons sur les risques potentiels pour mieux piloter votre entreprise
- Nous vous accompagnons sur la réflexion d'un nouveau statut juridique et/ou fiscal
- Nous vous aidons dans votre démarche environnementale

J'envisage de **revoir ou adapter mon organisation de travail**

- Nous vous accompagnons pour gagner en efficacité

J'envisage de **développer et/ou diversifier mes activités**

- Nous étudions la faisabilité de reprendre une entreprise
- Nous étudions la faisabilité et la rentabilité d'une nouvelle activité
- Nous accompagnons la réussite de votre projet photovoltaïque



Je souhaite optimiser mes prélèvements obligatoires.

Vous prenez connaissance de votre résultat prévisionnel et de ses incidences. Vous trouvez que vous avez dépassé le seuil acceptable de contributions ? Vous souhaitez avoir plus de visibilité sur le moyen terme et avoir des pistes concrètes pour y remédier ?

J'envisage de passer **d'entreprise individuelle à société**

- Nous mesurons l'impact fiscal et social d'un passage en société

J'envisage **d'investir**

- Nous formalisons votre plan d'investissement sur 5 ans et en mesurons l'impact fiscal, social et économique

Je souhaite **embaucher un salarié**

- Nous vérifions l'impact d'une embauche sur 5 ans et en mesurons l'impact fiscal, social et économique

J'ai un **salarié**

- Nous mesurons l'impact d'un montant de placement dans le cadre d'une épargne salariale
- Nous mettons en place un contrat d'intéressement / participation

J'ai épuisé **les leviers courants**, que puis-je faire ?

- Nous comparons plusieurs montages sociétaires optimisants



J'emploie de la main-d'oeuvre.

De l'embauche au management, nous vous donnons tous les leviers pour optimiser vos équipes et propulser votre performance.

Je souhaite **recruter**

- Nous vous accompagnons dans le recrutement de vos futurs salariés
- Nous rédigeons les contrats de travail adaptés aux contraintes de votre activité

Je respecte **mes obligations d'employeur**

- Nous préparons le formalisme lié à une embauche salariée
- Nous réalisons vos bulletins de salaire
- Nous élaborons / mettons à jour votre Document Unique d'Evaluation des Risques et vous accompagnons sur le suivi des actions
- Nous mettons à votre disposition un coffre-fort numérique pour le stockage des documents de vos salariés

Je **fidélise mes salariés**

- Nous vous conseillons sur les avantages salariaux à mettre en place
- Nous rédigeons vos contrats de participation, d'intéressement

J'optimise **ma gestion sociale**

- Nous réalisons un audit social pour garantir votre conformité
- Nous vous accompagnons lors d'une séparation avec un salarié
- Nous déployons un Système d'Information Ressources Humaines couvrant l'ensemble de vos obligations (suivi des congés, médecine du travail, etc.)

Je **manage efficacement**

- Nous vous accompagnons dans la mise en oeuvre des entretiens professionnels
- Nous vous conseillons en cas de conflit avec un salarié
- Nous vous proposons des adaptations de poste de travail grâce à nos études ergonomiques



J'analyse ma capacité à investir.

Vous vous interrogez sur votre capacité d'investissement ? Vous vous posez des questions sur la manière de financer ?
Vous souhaitez investir dans un véhicule de tourisme ou dans l'immobilier ?

J'envisage **d'investir**

- Nous vérifions votre capacité d'emprunt
- Nous vous conseillons sur le mode de financement
- Nous vous accompagnons dans la recherche de financement

J'envisage **d'acheter un bien immobilier**

- Nous vous accompagnons dans la prise de décision
- Nous vous conseillons sur le montage juridique le plus pertinent
- Nous simulons la rentabilité de ces investissements et les impacts financiers

Je souhaite **acquérir un véhicule de tourisme**

- Nous simulons les différentes hypothèses en fonction du type de véhicule et son mode de financement
- Nous estimons les différentes taxes et vous éclairons sur le choix le plus optimisant



J'anticipe la cession / la transmission de mon entreprise.

Vous envisagez de céder ou de transmettre votre entreprise, une étape importante qui mérite une attention particulière. Vous vous interrogez sur les aspects juridiques, financiers et humains ? Vous souhaitez transmettre le fruit de votre travail en toute sérénité, en garantissant la pérennité et le succès futur de votre entreprise.

J'envisage **de transmettre mon entreprise**

- Nous vous aidons à rendre l'entreprise cessible
- Nous réalisons un diagnostic et une étude avant la transmission
- Nous estimons la valeur de votre entreprise
- Nous vous permettons d'optimiser la transmission à partir d'une étude fiscale complète
- Nous mesurons l'impact d'une transmission pour votre salarié
- Nous définissons les modalités de votre sortie tout en protégeant votre associé

Je prépare **ma retraite**

- Nous vous donnons de la lisibilité sur vos droits à la retraite
- Nous vous accompagnons à la constitution d'une épargne retraite
- Nous vous permettons de diversifier vos revenus par l'investissement / les placements

Je valorise **mon patrimoine**

- Nous définissons avec vous la stratégie de transmission à vos proches
- Nous éclairons vos possibilités d'investissements après la cession de votre entreprise

Nos **AGENCES**

CONSEIL &
EXPERTISE
COMPTABLE



CERFRANCE ORNE Siège social

52 BD du 1^{er} chasseurs
CS 50033
61001 Alençon Cedex

02 33 31 49 50
alencon@61.cerfrance.fr



Retrouvez votre espace client, les contacts utiles ainsi que l'ensemble de nos conseils et informations pour vous aider dans vos projets.

www.orne.cerfrance.fr